



Luftfahrtcluster Metropolregion Hamburg



Walter Birkhan, Clustermanager „Marketing, PR, Services“



Luftfahrtstandort
Hamburg

Hamburg – The place for aviation

- Cluster: Profil und Kompetenzen
- Cluster: Partner, Organisation, Finanzierung,
- Spitzencluster-Strategie
- Qualifizierungsoffensive
- HWF – Dachorganisation für Cluster

Luftfahrtcluster Metropolregion Hamburg

Kernbotschaften

- Einer der wichtigsten Standorte der zivilen Luftfahrtindustrie auf der Welt
- Leistungsspektrum entlang des gesamten Lebenszyklus ziviler Flugzeuge
- Spitzencluster des Bundesrepublik Deutschland
- Zentrum für Ausbildung, Qualifizierung und Schulung luftfahrttechnischer Berufe
- Internationale Kooperationsvereinbarungen
- Ausgeprägte Clusterorganisation
- Netzwerkpflge



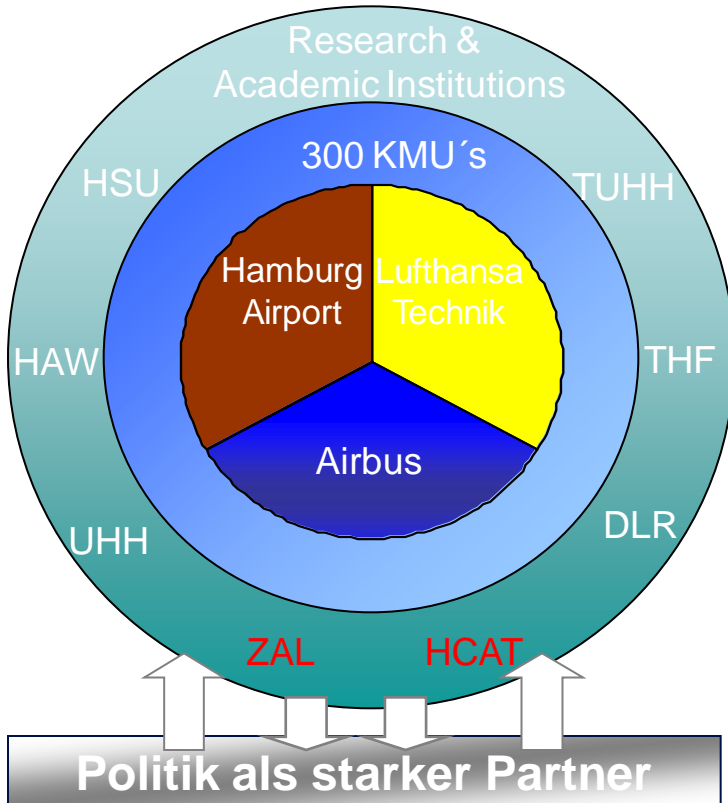
Über **36.000** Beschäftigte, über **300**
Zulieferbetriebe, **7 Mill. €** Umsatz

- Airbus Deutschland GmbH
14.500 Mitarbeiter Hamburg, Stade,
Buxtehude
- Lufthansa Technik AG
7.500 Mitarbeiter
- Flughafen Hamburg (inkl.
Unternehmen im Flughafen)
5.700 Mitarbeiter
- Zulieferer und Dienstleister
8.800 Mitarbeiter



■ Produzierende Unt./ fliegendes Material	14%
■ Produzierende Unt./Werksausstattung	17%
■ Dienstleister (davon):	69%
• Engineering	21%
• Handel, Service	21%
• IT	14%
• Personaldienstleister	8%
• Sonstige (z.B. Prüfer, Dokumentation, Logistik, etc.)	36%

Hochentwickeltes Netzwerk



Systemkompetenzen

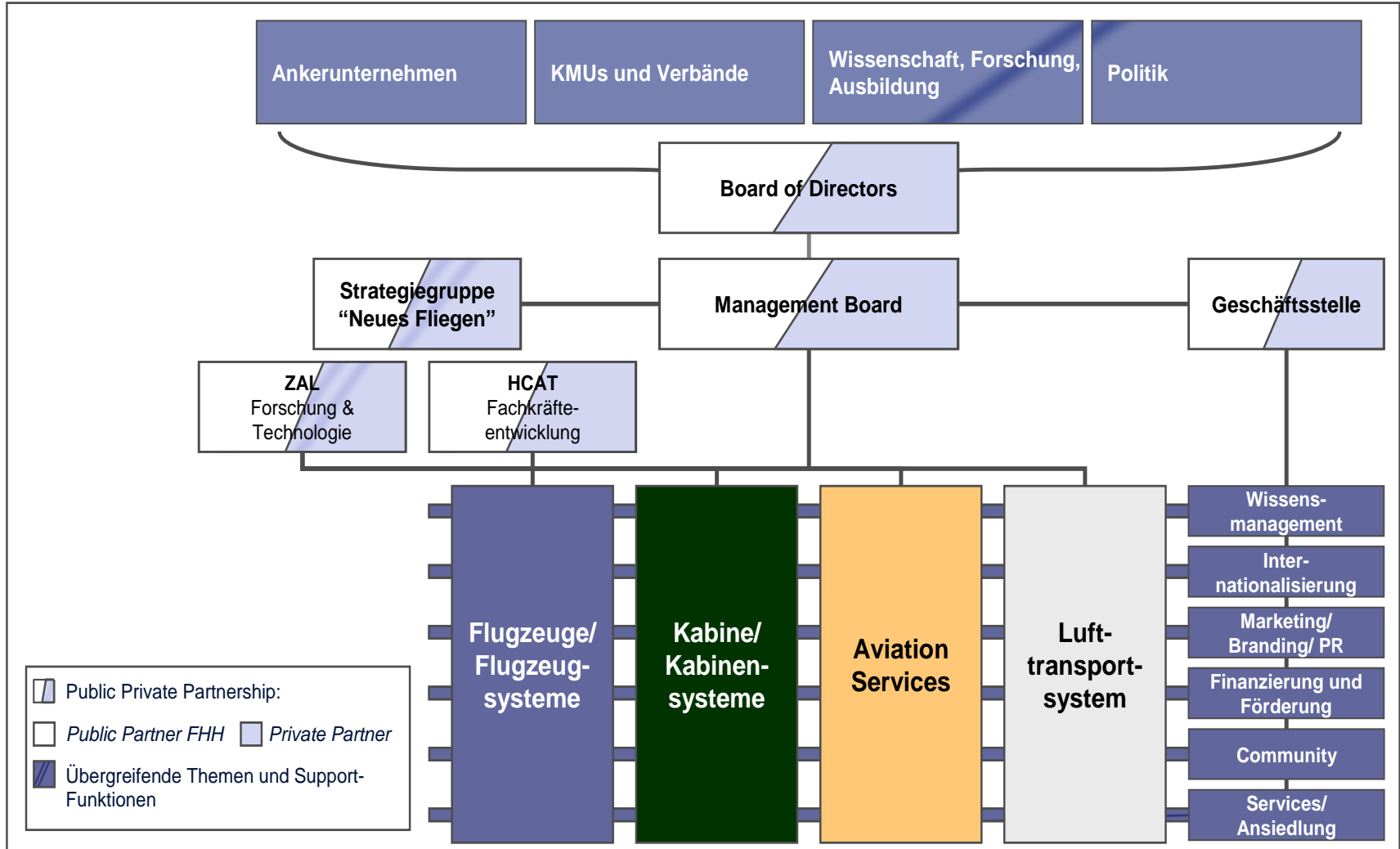


- Ausbau der Infrastruktur Airbus, Flughafen, luftfahrtbezogene Gewerbeflächen, Verkehr, Aus- und Weiterbildung
- Gemeinsames Netzwerk „Initiative „Luftfahrtstandort Hamburg““
- Innovationsziel: „Neues Fliegen“
- Spitzenstandort für Aus- und Weiterbildung luftfahrttechnischer Berufe
- Ausbau Kooperation international (EACP) und in der Region



Luftfahrtcluster Metropolregion Hamburg

Künftige Clusterorganisation / PPP

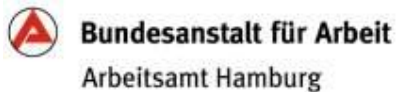


Luftfahrtcluster Metropolregion Hamburg

Clusterpartner



Lufthansa Technik



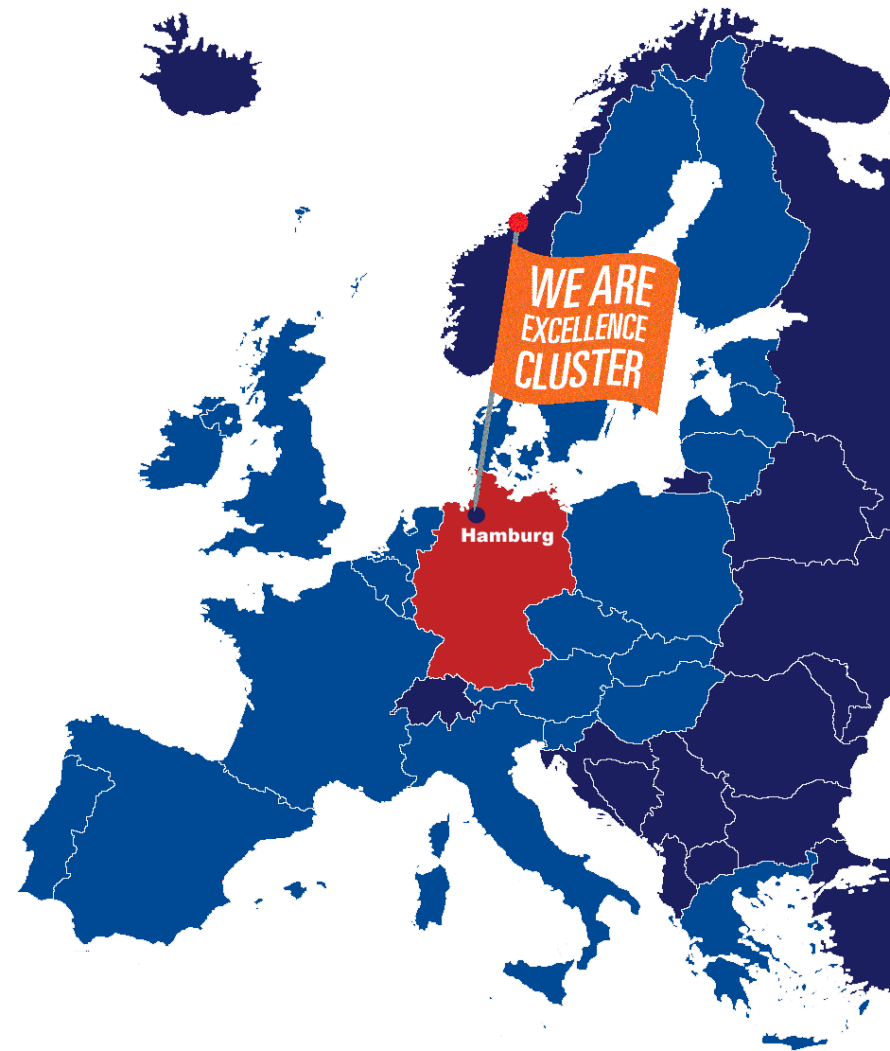
- gemeinsame Finanzierung von Maßnahmen und Projekten in den Handlungsfeldern (Public-Private-Partnership)
- FHH-Anteil für den Zeitraum 2006-2010: **37,5 Mio. €** für



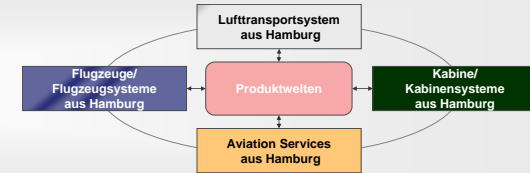
Luftfahrtcluster Metropolregion Hamburg

Spitzencluster-Strategie

- Gewinn des Spitzenclusterwettbewerbs der Bundesregierung 2008.
- Ganzheitliche Strategie vom "**Neuen Fliegen**„: Ökonomischer, ökologischer, zuverlässiger, flexibler, komfortabler
- Innovationsstrategie bis 2013 mit Leuchtturm- und zahlreichen Begleitprojekten
- Forschungsvolumen ca. 80 Mio €, davon 50 % Förderung BMBF



Ganzheitlicher Ansatz für die Produktwelten



Forschungsprojekte

Forschungszentrum

Qualifizierungszentrum

3 Leuchtturmprojekte

20 weitere Verbundprojekte

Zentrum für Angewandte
Luftfahrtforschung (ZAL) mit
Fuel Cell Lab (FCL)

Hamburg Centre of
Aviation Training (HCAT)

- Kritische Masse Unternehmen
- Systemkompetenzen
- Infrastrukturen
- Innovationsstrategie
- Qualifizierungsstrategie
- Netzwerk / Vertrauensbildung
„Die liebe Familie“
- Budget / Organisationsstruktur / PPP
- Gutes Team



Netzwerk der Qualifizierungsoffensive



Luftfahrtstandort
Hamburg

**Luftfahrt-
Unternehmen**

**Aus- und
Weiterbildungs
einrichtungen
(Universitäten,
Schulen,
private
Institutionen)**

**Behörde für
Wirtschaft und
Arbeit**

**Handelskammer
Gewerkschaften**





Ausbildung

Studium

Weiterbildung

Anwerbung von young professionals

Langfristige Nachwuchsentwicklung

Internationalisierung

Infrastrukturinvestitionen



- Ausbau des Arbeitsbereiches „Systemintegration im Flugzeugbau“ an der TUHH
- Seit 2002 Praxisintegriertes Studium an der HAW; Neuer Studienschwerpunkt Flugzeugkabine
- Kooperationen mit europäischen Hochschulen: gemeinsame Konzeption mehrerer Weiterbildungsmodulen, die zu einem International Professional Joint Master´s Program in Aerospace weiterentwickelt werden können
- HCAT Hanseatic Centre of Aviation Training als überbetriebliche Lernortkooperation



Die Hochschulen und wissenschaftlichen Institutionen verfügen über luftfahrtspezifische Kompetenzen und arbeiten eng mit den Unternehmen zusammen:

- Technische Universität Hamburg-Harburg
- Hochschule für angewandte Wissenschaften
- Helmut-Schmidt-Universität /
Universität der Bundeswehr
- Technologiezentrum
Hamburg-Finkenwerder
- Universität Hamburg
- Hochschulen in der MRH



Hamburg ist das bundesweit führende Ausbildungszentrum für luftfahrttechnische Berufe. Die Aus- und Weiterbildungsinstitutionen sind nach EASA Part 147 zertifiziert

- **Seit 2000 Steigerung der Ausbildungskapazität um 250 Ausbildungsplätze**
- **Bündelung der Ausbildung an einer Beruflichen Schule**
- **Internationalisierung der Ausbildung**



Luftfahrtcluster Metropolregion Hamburg

Nachwuchsförderung

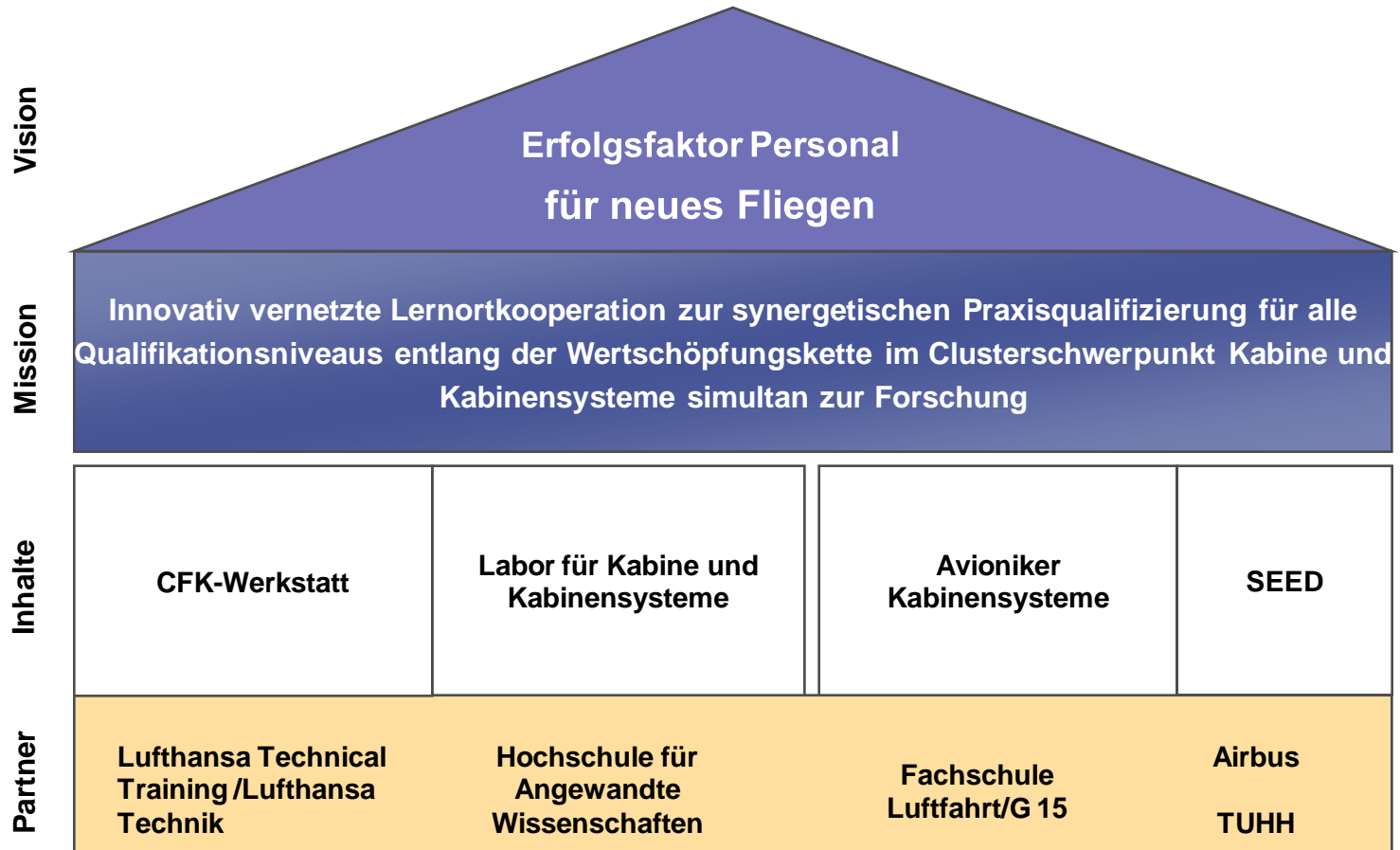
- Erfolgreiche Kindervorlesungsreihe „Technik für Kinder. Faszination Fliegen“
- FaszinationFliegenKlub mit dem erweiterten Angebot
- Sommercamps
- Firmenbesuche



- Teilnahme an Fachmessen mit eigenem Messestand und Broschüren
- Überregionale Öffentlichkeitsarbeit aller Partner der Luftfahrtinitiative
- Gemeinsame Aktionen der Partner (z.B. Jobbörse in Schweden 2003, 2005 und 2006)
- Gezielte Vermittlung von Praktikanten aus Frankreich und Spanien



Visionen und Jobperspektiven
rund um die Hamburger Luftfahrttechnik

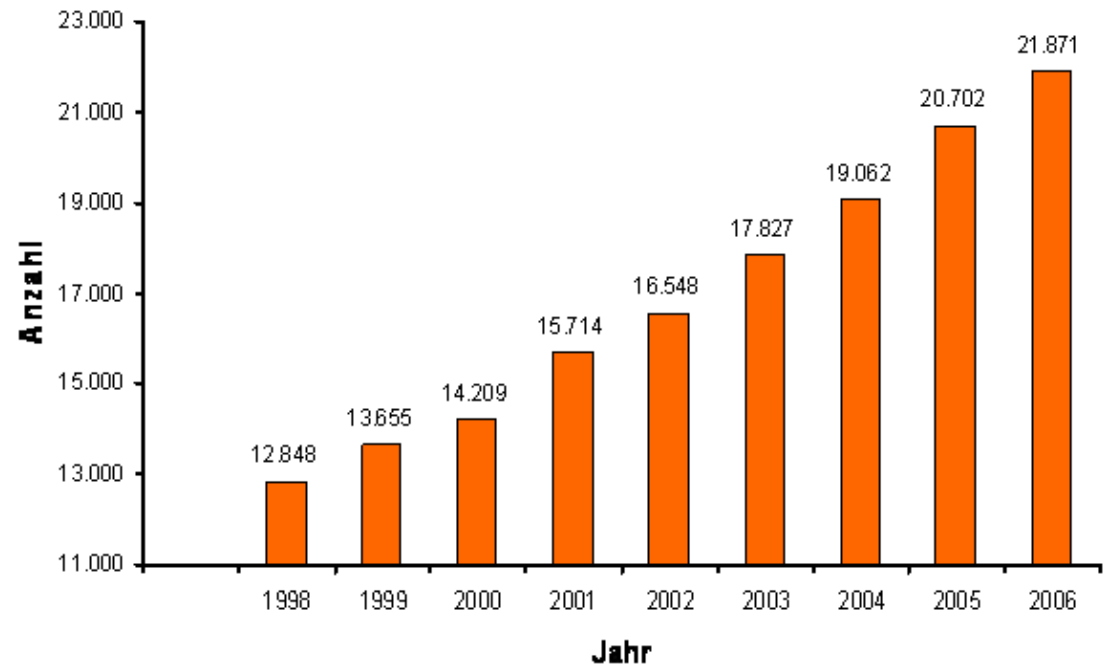


- Anstieg des Arbeitskraftpotenzials im technischen und Ingenieurbereich
- Qualitative Verbesserung der Programme für Aus- und Weiterbildung
- Hamburg: Europäische Spitzenstellung in der dualen Berufsausbildung und Fortbildung
- EU-Auszeichnung als Best-Practice-Beispiel (Star 21-Bericht)
- Aufnahme des Hamburger Luftfahrtclusters in das deutsche Kompetenznetzwerk (Kompetenznetze.de (Vdi, BMBF))
- Französisch-deutsches Netzwerk für den Austausch und internationale Qualifizierung

- durchschnittliches jährliches Beschäftigungswachstum 2000 bis 2008: fast 8 %
- seit 2000 hat allein Airbus rd. 3.800 zusätzliche Mitarbeiter eingestellt
- über 3.000 zusätzliche Arbeitsplätze bei den Zulieferern

Beschäftigtenentwicklung Luftfahrtindustrie

Quelle: Statistisches Amt für Hamburg und Schleswig-Holstein





- Beratung und Unterstützung von Unternehmen in Hamburg
- Beratung und Akquisition von Unternehmen im Ausland
- Betreuung von Developern und Investorenprojekten
- Standortmarketing für Hamburg und die Region

Die branchenspezifische Betreuung der HWF erfolgt im Rahmen der Initiativen:



Luftfahrtcluster Metropolregion Hamburg

Vielen Dank für Ihre Aufmerksamkeit!



www.luftfahrtstandort-hamburg.de

