

FOOD FICTIONS

› mit strategischen Allianzen für den Speiseplan der Zukunft

3. Trendtag der norddeutschen Ernährungswirtschaft

W.I.R.E.

Web for Interdisciplinary Research & Expertise

Wirtschaft | Gesellschaft | Life Sciences

Think Tank der Bank Sarasin & Cie

und des Collegium Helveticum von ETH und Universität Zürich

Dr. Stephan Sigrist | Lübeck, 19. Februar 2009

Inhalt

- › Über den Blick in die Zukunft
- › Langfristige Entwicklungstrends mit Relevanz die Ernährungsbranche
- › Bedeutung von Netzwerken und Allianzen im Food Sektor
- › Food Fictions und Fazit

W.I.R.E.

WEB FOR INTERDISCIPLINARY RESEARCH & EXPERTISE © Stephan Sigrist | Februar 2009 | stephan.sigrist@collegium.ethz.ch | www.thewire.ch

2

Lässt sich die Zukunft vorhersagen?

W.I.R.E.
WEB FOR INTERDISCIPLINARY RESEARCH & EXPERTISE © Stephan Sigrist | Februar 2009 | stephan.sigrist@collegium.ethz.ch | www.thewire.ch

3

Innovations-Zyklen bestimmen Wirtschaft und Gesellschaft und prägen damit auch die Art und Weise der Ernährung. Technologie als massgebender Treiber der Entwicklung der Ernährungsbranche.

1. Food Revolution **2. Food Revolution** **3. Food Revolution**

Die Kondratieff-Wellen

Baumwolle
Dampfmaschine

Stahl
Eisenbahn
Schifffahrt

Kohle
Chemie
Elektrotechnik

Öl
Petrochemie
Auto

Mobilität

Information

Internet
Computer

Gen- und Biotechnologie

Gesundheit

Nanotechnik

1800 1850 1900 1950 1980 2020 2050

W.I.R.E.
WEB FOR INTERDISCIPLINARY RESEARCH & EXPERTISE © Stephan Sigrist | Februar 2009 | stephan.sigrist@collegium.ethz.ch | www.thewire.ch

4

The official Future: Makro-Trends mit Relevanz für die Ernährungswirtschaft

1. Von Mikro zu Nano:
2. Flexibilisierung
3. Neue Epidemien
4. Food-Phobien
5. Individualisierung
6. Urbanisierung
7. Nahrungsknappheit
8. Ökonomisierung
9. Digitales Leben
10. Von global zu lokal

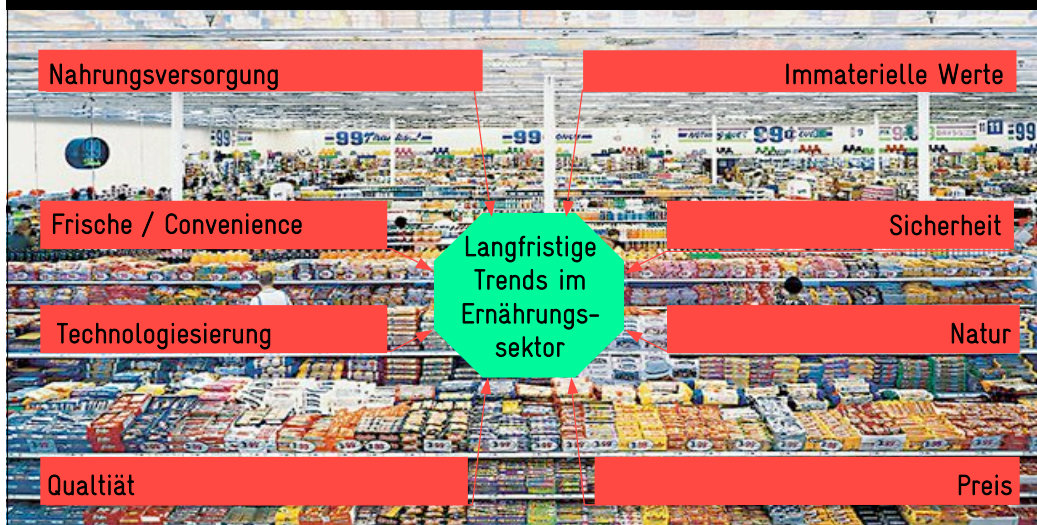


W.I.R.E.

WEB FOR INTERDISCIPLINARY RESEARCH & EXPERTISE © Stephan Sigrist | Februar 2009 | stephan.sigrist@collegium.ethz.ch | www.thewire.ch

5

Fazit: Die Zukunft bringt eine zunehmende Differenzierung des Angebot. Dies erfordert gleichzeitig eine Spezialisierung in Richtung der neuen Mehrwerte.



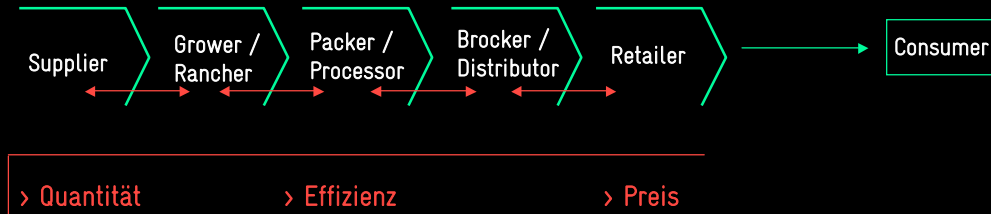
W.I.R.E.

WEB FOR INTERDISCIPLINARY RESEARCH & EXPERTISE © Stephan Sigrist | Februar 2009 | stephan.sigrist@collegium.ethz.ch | www.thewire.ch

6

Weitgehende Vernetzung in der Lebensmittelproduktion und für den Vertrieb aus Basis der Optimierung punkto Effizienz zum Preis. Immer mehr Nahrung für weniger Geld.

Food Value Chain

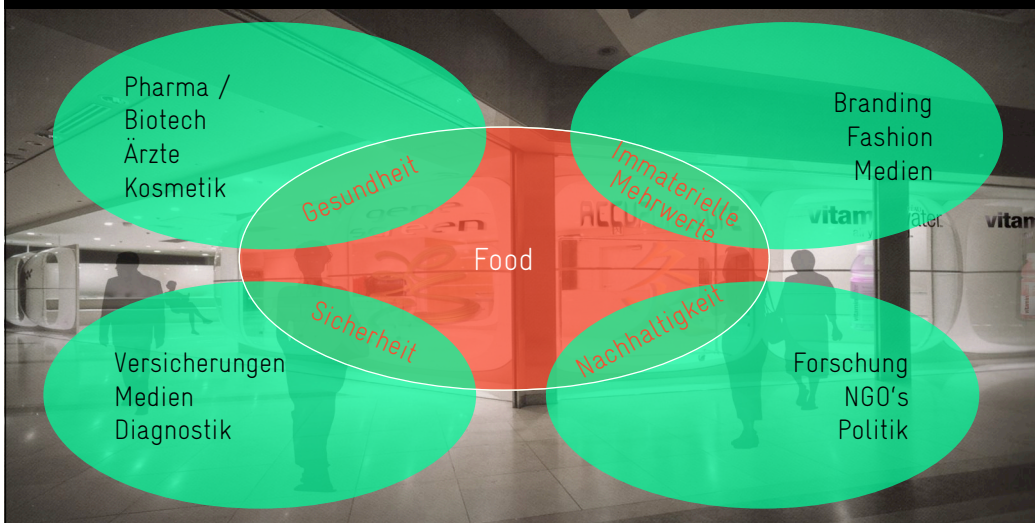


W.I.R.E.

WEB FOR INTERDISCIPLINARY RESEARCH & EXPERTISE © Stephan Sigrist | Februar 2009 | stephan.sigrist@collegium.ethz.ch | www.thewire.ch

7

Marktwachstum findet in Folge vermehrt in der Schnittstelle zwischen bestehenden Märkten statt. Damit wächst die Notwendigkeit für Kooperationen und strategische Netzwerke!



W.I.R.E.

WEB FOR INTERDISCIPLINARY RESEARCH & EXPERTISE © Stephan Sigrist | Februar 2009 | stephan.sigrist@collegium.ethz.ch | www.thewire.ch

8

Nächste Stufe der Vernetzung: Einbindung der Kunden und Innovationssteigerung durch «Crowdsourcing».

If two minds are better than one,

How about two thousand?

Ideengenerierung

Produktentwicklung

Testen

Weiterentwicklung

Spread the Word

W.I.R.E.

WEB FOR INTERDISCIPLINARY RESEARCH & EXPERTISE © Stephan Sigrist | Februar 2009 | stephan.sigrist@collegium.ethz.ch | www.thewire.ch

9

Neu-Definition von Netzwerken auf Basis von Open Source & Open Access als Grundlage für Innovation und Transparenz.



W.I.R.E.

WEB FOR INTERDISCIPLINARY RESEARCH & EXPERTISE © Stephan Sigrist | Februar 2009 | stephan.sigrist@collegium.ethz.ch | www.thewire.ch

10

Food Fictions und Radikale Food Trends

1. Ultra Convenience: Depot Food, Service Roboter werden in Zukunft noch mehr Einfachheit bringen.
2. Gesundheit - Neue diagnostische Tools werden integraler Bestandteil der Krankheitsprävention und der individualisierten Ernährung.
3. Extreme Genuss Erlebnisse: Semi Reale Erfahrungen eines Tauchgangs beim Verzehr einer «Mind Dive»- Suppe.
4. Enhancement-Food für Verbesserung der Schönheit, Leistungsfähigkeit mit Botox Pelati, Anti Ageing Wild Risc und Dr. Einsteins-Müesli.
5. Die 3. Food-Revolution führt letztlich zu einer Verschmelzung der heute bestehenden Welten zwischen Natur und Künstlichkeit. Der Bio-Food von morgen kommt aus dem Labor!

W.I.R.E.

WEB FOR INTERDISCIPLINARY RESEARCH & EXPERTISE © Stephan Sigrist | Februar 2009 | stephan.sigrist@collegium.ethz.ch | www.thewire.ch

11

Zentraler Trend: Back to Basics – Knappheit bei Grundgütern führt zu einer Neu-Definition von Wohlstand und Luxus und einer Notwendigkeit zur Anpassung der strategischen Ziele der Ernährungswirtschaft.



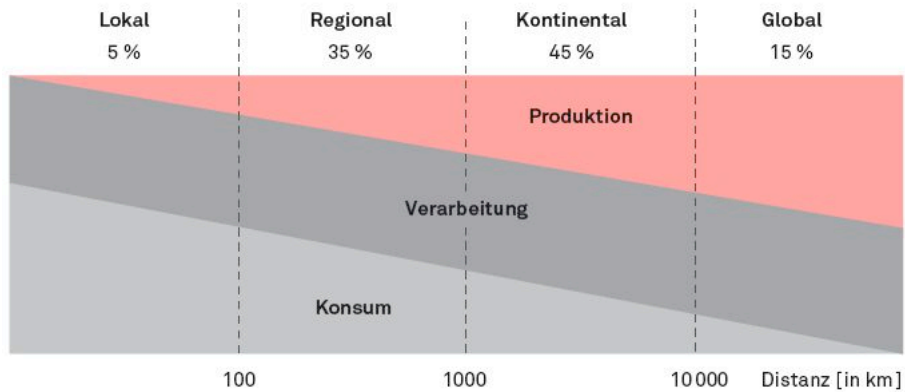
W.I.R.E.

WEB FOR INTERDISCIPLINARY RESEARCH & EXPERTISE © Stephan Sigrist | Februar 2009 | stephan.sigrist@collegium.ethz.ch | www.thewire.ch

12

Notwendigkeit zur Neugestaltung des Systems der Lebensmittelversorgung von einer globalen strikt effizienzbasierter Ausrichtung, hin zu lokalen Versorgungsstrukturen.

Struktur und geschätzte geografische Verbreitung des globalen Lebensmittelsystems



W.I.R.E.

WEB FOR INTERDISCIPLINARY RESEARCH & EXPERTISE © Stephan Sigrist | Februar 2009 | stephan.sigrist@collegium.ethz.ch | www.thewire.ch

13

Die Anpassung an die Rahmenbedingungen der Ernährungswirtschaft von morgen erfordert eine Erweiterung des Horizonts und die Stärkung von spezifischen Netzwerken rund um die Kernwerte: Nachhaltigkeit, Vertrauen, Gesundheit und Qualität.



W.I.R.E.

WEB FOR INTERDISCIPLINARY RESEARCH & EXPERTISE © Stephan Sigrist | Februar 2009 | stephan.sigrist@collegium.ethz.ch | www.thewire.ch

14

Aktuelle Publikation: Mind the Future – Kompendium für Gegenwartstrends
(Verlag Neue Zürcher Zeitung)

www.thewire.ch

W.I.R.E.

WEB FOR INTERDISCIPLINARY RESEARCH & EXPERTISE

—
Business | Society | Life Sciences
Think Tank of Bank Sarasin & Co. Ltd
and Collegium Helveticum of ETH and the University of Zurich

W.I.R.E.

WEB FOR INTERDISCIPLINARY RESEARCH & EXPERTISE © Stephan Sigrist | Februar 2009 | stephan.sigrist@collegium.ethz.ch | www.thewire.ch

15