

**A WIDER PERSPECTIVE**  
ERGEBNISSE NACHHALTIGER  
UNTERNEHMENSFÜHRUNG BEI  
SYMRISE

Dr. Helmut Frieden  
Lübeck, den 18.02.2010

# ÜBERSICHT



**Symrise:**  
Wer wir sind



**So machen wir's:**  
CSR bei Symrise



**Unsere Schwerpunkte:**  
Klima und Umwelt



**Unsere Schwerpunkte:**  
Rohstoffe und Produkte



**Unsere Schwerpunkte:**  
Supply Chain und Prozesssteuerung



**Unsere Schwerpunkte:**  
Mensch und Gesellschaft



**Nachhaltigkeitsbericht**

# SYMRISE

## WER WIR SIND

Die Symrise AG  
Scent & Care  
Flavor & Nutrition



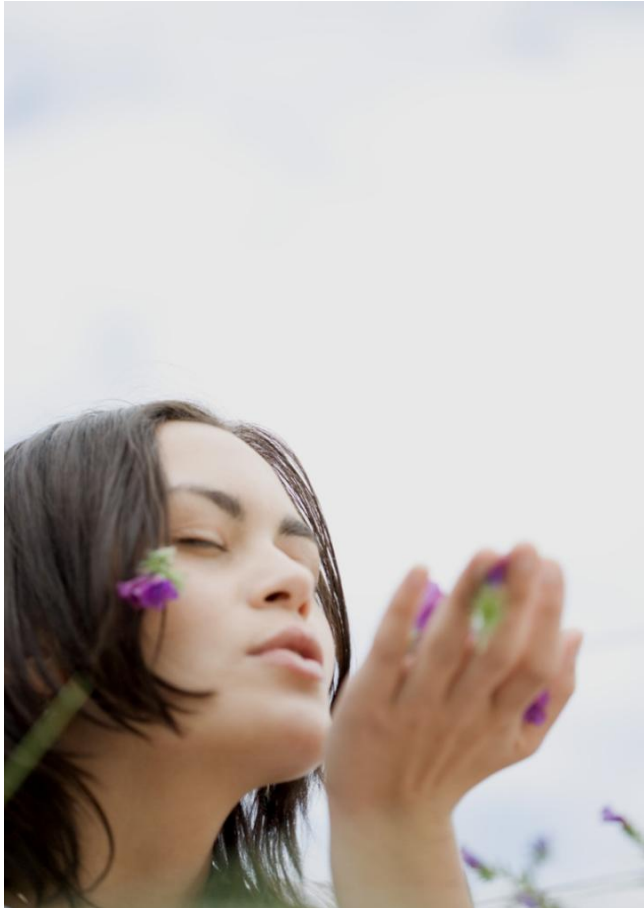
# DIE SYMRISE AG

## UNSERE KENNZAHLEN 2008

Umsatz	<b>€1.319,9 Mio.</b>
Mitarbeiter	<b>5.219</b> (Stand: 31.12.2008)
Länder, in denen Symrise vertreten ist	<b>&gt; 35</b>
Investitionen in Forschung und Entwicklung	<b>6,5%</b> (vom Umsatz)



# SYMRISE IST SCENT & CARE



Scent & Care entwickelt, produziert und vertreibt Duftkompositionen, kosmetische Inhaltsstoffe, Aromamoleküle und Mint-Aromen.

Sie werden bei der Herstellung von Parfums, Körperpflegeprodukten, Reinigungs- und Waschmitteln sowie Mundpflegeprodukten verwendet.

Scent schafft Mehrwert durch Care – und bietet Kunden und Konsumenten Lösungen mit Zusatznutzen.

# SYMRISE IST FLAVOR & NUTRITION



Flavor & Nutrition entwickelt, produziert und vertreibt Aromen und funktionale Inhaltsstoffe, die in Lebensmittel- und Pharmaindustrie ihren Einsatz finden.

Dazu gehören würzige und süße Produkte, Milcherzeugnisse, Getränke, Nahrungsergänzungsmittel und Medizin.

Flavor schafft Mehrwert durch Nutrition – und bietet Kunden und Konsumenten Produkte für eine gesündere und leckere Ernährung.

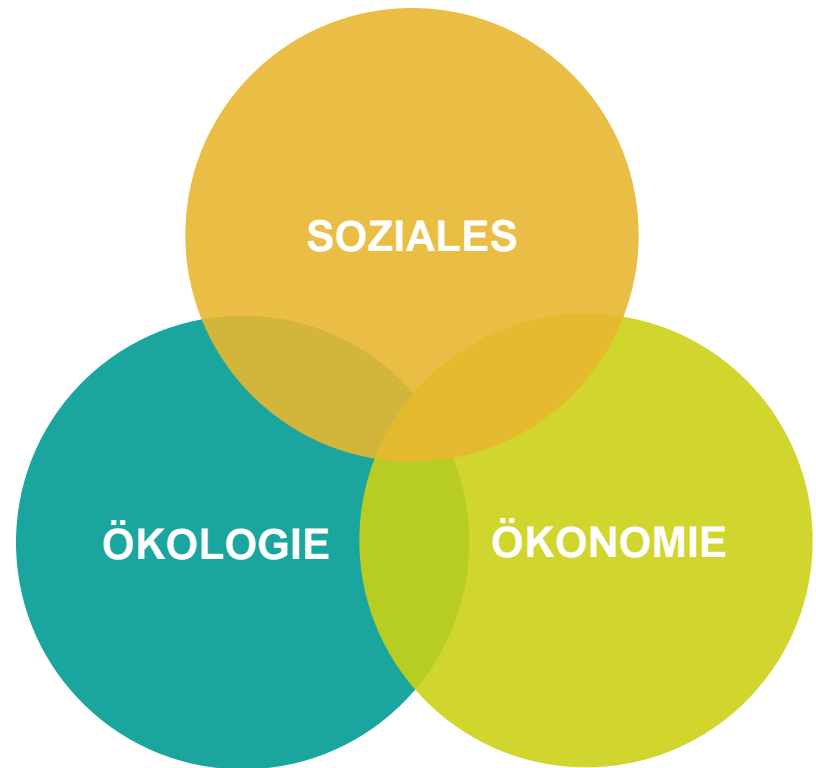
# SO MACHEN WIR'S: CSR BEI SYMRISE

Unsere Vision  
Unsere Strategie  
Unsere Organisation



# UNSERE VISION

Corporate Social Responsibility ist integraler Bestandteil aller Management-Prozesse und ist Teil der Symrise Positionierung und Philosophie.



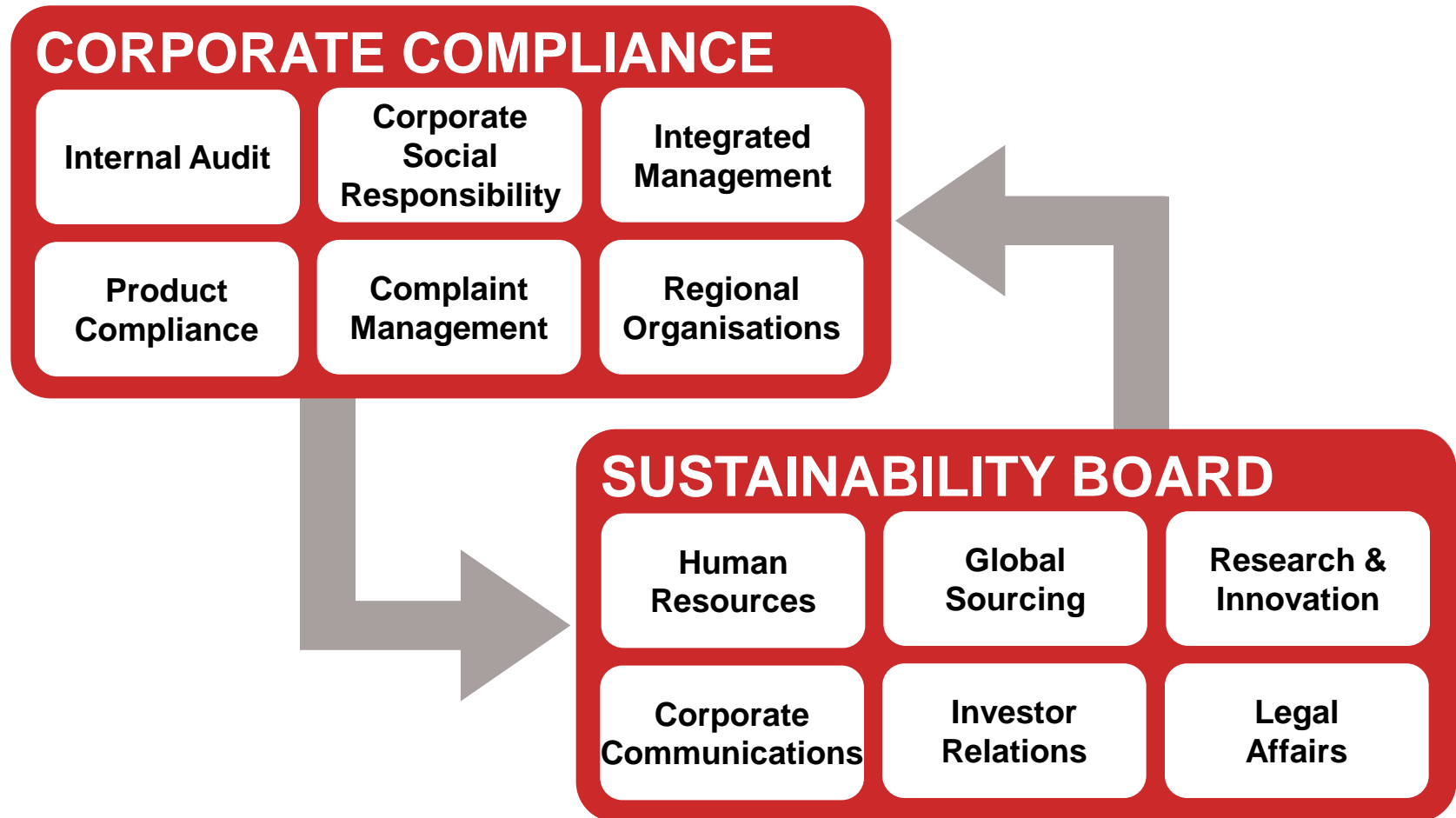
# VERANTWORTUNG ALS STRATEGIE

Corporate Social Responsibility bedeutet, die Einbindung des Unternehmens in Gesellschaft und Umwelt anzuerkennen.

Symrise übernimmt diese Verantwortung für Natur und Menschen und sichert die eigene Zukunftsfähigkeit durch:

- Nutzung von Rohstoffen aus nachwachsenden Ressourcen
- Weltweite höchste Standards für Produktsicherheit und Produktqualität
- Hohe Arbeitssicherheit und weltweit menschenwürdige Arbeitsbedingungen
- Implementierung von Technologien und Prozessen, die die Umwelt schonen und Energie sparen

# UNSERE ORGANISATION



# AUFGABEN DES SUSTAINABILITY BOARD

- Bündelung aller nachhaltigkeitsrelevanten Management-Prozesse
- Enge Abstimmung aller Aktivitäten zur Nachhaltigkeit
- Unterstützung der strategischen und operativen Steuerung der Nachhaltigkeitsaktivitäten
- Koordination und Erfolgskontrolle der festgelegten Ziele und Maßnahmen (operative Umsetzung erfolgt in Divisionen)
- Quantifizierung eines erfolgreichen Nachhaltigkeits-Managements durch Rating-Agenturen, Wirtschaftsprüfungsunternehmen und NGO's.

# KLIMA UND UMWELT

Unsere Verlustrechnung



# UNSERE VERLUSTRECHNUNG

**-17,5 %**

CO<sub>2</sub> Emissionen 2008 vs 2005

**-17,7 %**

Energieverbrauch 2008 vs 2005

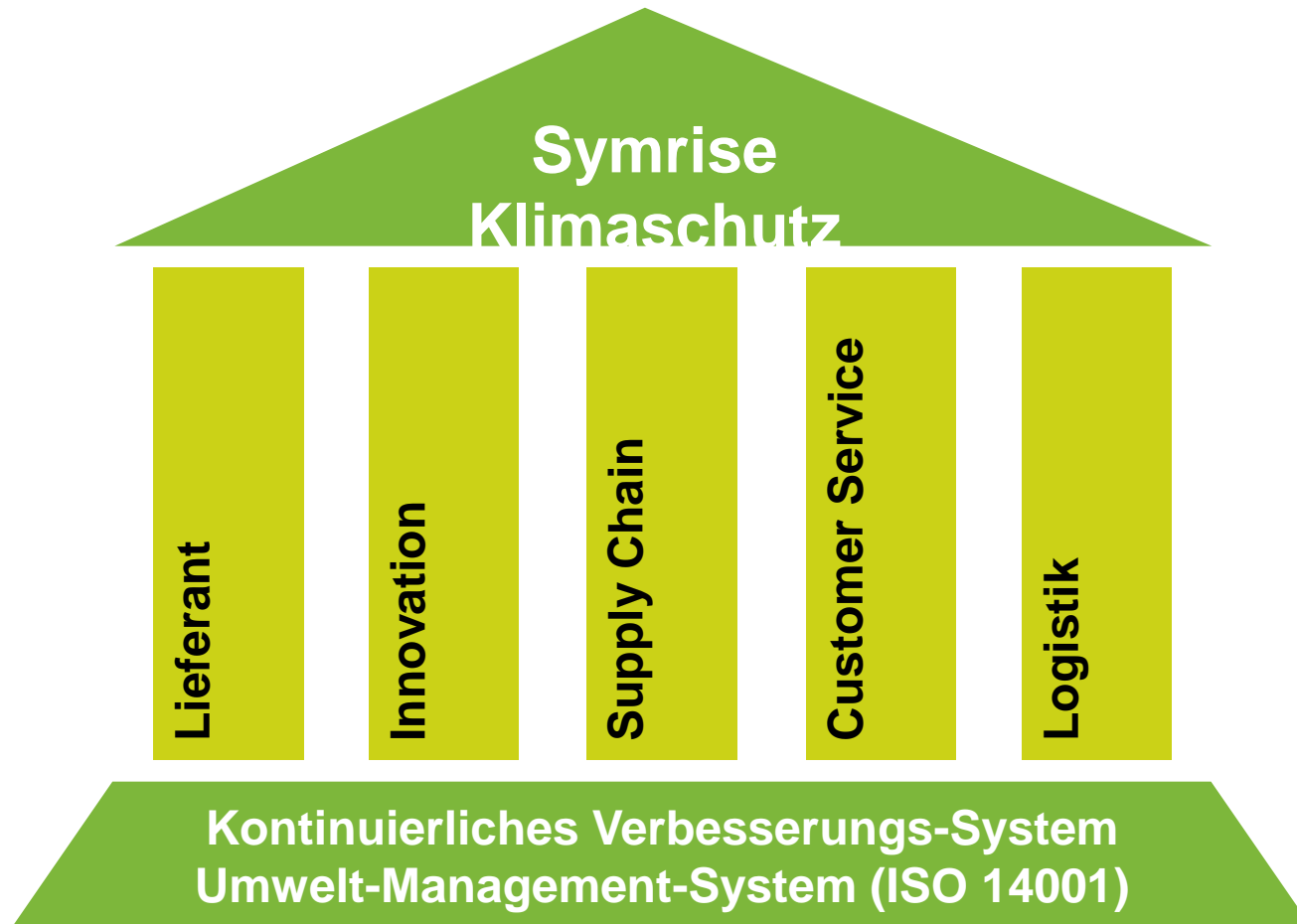
**-18,2 %**

Wasserverbrauch 2008 vs 2005

**-20,9 %**

Schwermetallemissionen 2008 vs 2005

# AKTIONEN ZUM KLIMASCHUTZ



# ROHSTOFFE UND PRODUKTE

Nachhaltigkeit: Vanille

Nachhaltigkeit: Citrus

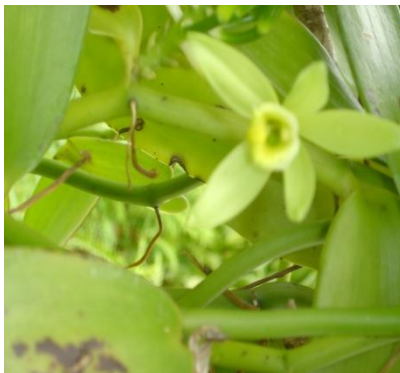


# NACHHALTIGKEIT

## AM BEISPIEL VANILLE

Symrise blickt auf eine lange Historie im Bereich Vanille zurück. Heute ist der beliebteste Geschmack der Welt als bio-zertifiziertes und fair gehandeltes Produkt zu haben:

- Rückwärtsintegration: Eigener Anbau von Bourbon-Vanille auf Madagaskar
- Breites Portfolio: Vom natürlichen Vanille-Aroma bis hin zum Bio-Vanille-Extrakt
- Verantwortung: Nachhaltige Landwirtschaft, fairer Handel und soziales Engagement



# NACHHALTIGKEIT

## AM BEISPIEL CITRUS

Citrus ist eine Kernkompetenz von Symrise. Die erfolgreichste Geschmacksrichtung im Getränke-Sektor ist daher ein wichtiges Element der Symrise Nachhaltigkeitsstrategie:

- Emission: Verringerung der Transportwege durch globales Citrus Center in Sorocaba, Brasilien, für eine bessere CO<sub>2</sub>-Bilanz
- Energie: Beispielhafte Energiestandards für eine „saubere“ Produktion
- Technologie: Neue, nachhaltige Extraktionsverfahren unter Einsatz umweltverträglicher Lösungsmittel



# SUPPLY CHAIN UND PROZESSSTEUERUNG

Supply Chain Optimierung  
Neue Maßstäbe in der Produktion  
Nachhaltige Technologien



# SUPPLY CHAIN OPTIMIERUNG

## SYMCHRONIZE™

# Symchronize™

Symrise extended Supply Chain Management

Operational  
Excellence

Logistics  
Services

Symrise  
Managed  
Inventories

Integrated  
Supply Chain  
Solutions

The Supply Chain Partnership

# NEUE MASSSTÄBE PRODUKTIONSANLAGEN

Symrise investiert in neue, hochmoderne Anlagen und setzt den Industriestandard in nachhaltiger Produktionstechnologie:

- Größere Produktionsgenauigkeit und mehr Flexibilität
- Zukunftsweisender Energieverbrauch
- Signifikante Abfall-Reduktion
- Investition in die Qualifikation der Mitarbeiter



# NACHHALTIGE TECHNOLOGIE

## SYMTRAP®

Mit SymTrap® hat Symrise eine Technologie entwickelt, die natürliche Ressourcen optimal und nachhaltig nutzt: Durch die Rückgewinnung von in der Rohstoffveredelung verloren gegangenen Aromabestandteilen werden hochwertige natürliche Aromen gewonnen:

- Absolut authentischer Geschmack
- 100% natürlich
- Rein physikalischer Prozess – keine chemische Interaktion
- Einfach nutzbare Technologie
- Ökonomisch und ökologisch wertvoll



# MENSCH UND GESELLSCHAFT

Menschen bedeuten Verantwortung

Menschen bedeuten Vielfalt

Verantwortung für gesunde Ernährung



# MENSCHEN BEDEUTEN VERANTWORTUNG

- Ein verbindlicher Code of Conduct gilt für alle Mitarbeiter weltweit
- Weltweite Standards für Arbeitsbedingungen nach ILO und SA 8000
- Arbeitssicherheit: regelmäßige Trainings und Informationsveranstaltungen weltweit vor Ort
  - Gesundheit: weltweit regelmäßige Maßnahmen für Vorsorge und Aufklärung vor Ort
- Systematische Qualifizierung und Entwicklung für Mitarbeiter aller Divisionen und Qualifizierungsstufen in der Symrise Academy



# MENSCHEN BEDEUTEN VIELFALT

- Diversity Management kanalisiert die Vielfalt im Unternehmen und macht sie für alle Mitarbeiter nutzbar
- Diversity Management seit 2008 im Bereich Global Human Resources verankert
- Schwerpunkt 2009: Gender/Geschlecht
- Schwerpunkt 2010: Ethnie und Kultur



# VERANTWORTUNG FÜR GESUNDE ERNÄHRUNG

- 8000 qm Grundstück mit Wiese, Bach und altem Obstbaumbestand
- Von Kindern geplant und angelegt; Kinder säen, pflanzen, ernten, verarbeiten
- Begleitprogramm mit Workshops, Kochkursen, Sport und Spiel
- Einmalig durch kontinuierliche wissenschaftliche Begleitung
- Kooperation von Symrise mit Stadt, Landkreis, Land und Universität
- Ausgezeichnet durch die Bundesregierung Deutschland



# NACHHALTIGKEITS- BERICHT

A Wider Perspective



# WIR ÜBERNEHMEN VERANTWORTUNG



- Jährliche Berichterstattung über alle Corporate Social Responsibility Aktivitäten in einem CSR-Report seit 2006
- Definition und Implementierung einer verbindlichen CSR-Strategie im Jahr 2009
- Gründung eines globalen Sustainability Boards zur Abstimmung aller weltweiten Aktivitäten im Jahr 2009

# **SYMRISE,** ALWAYS INSPIRING MORE ...