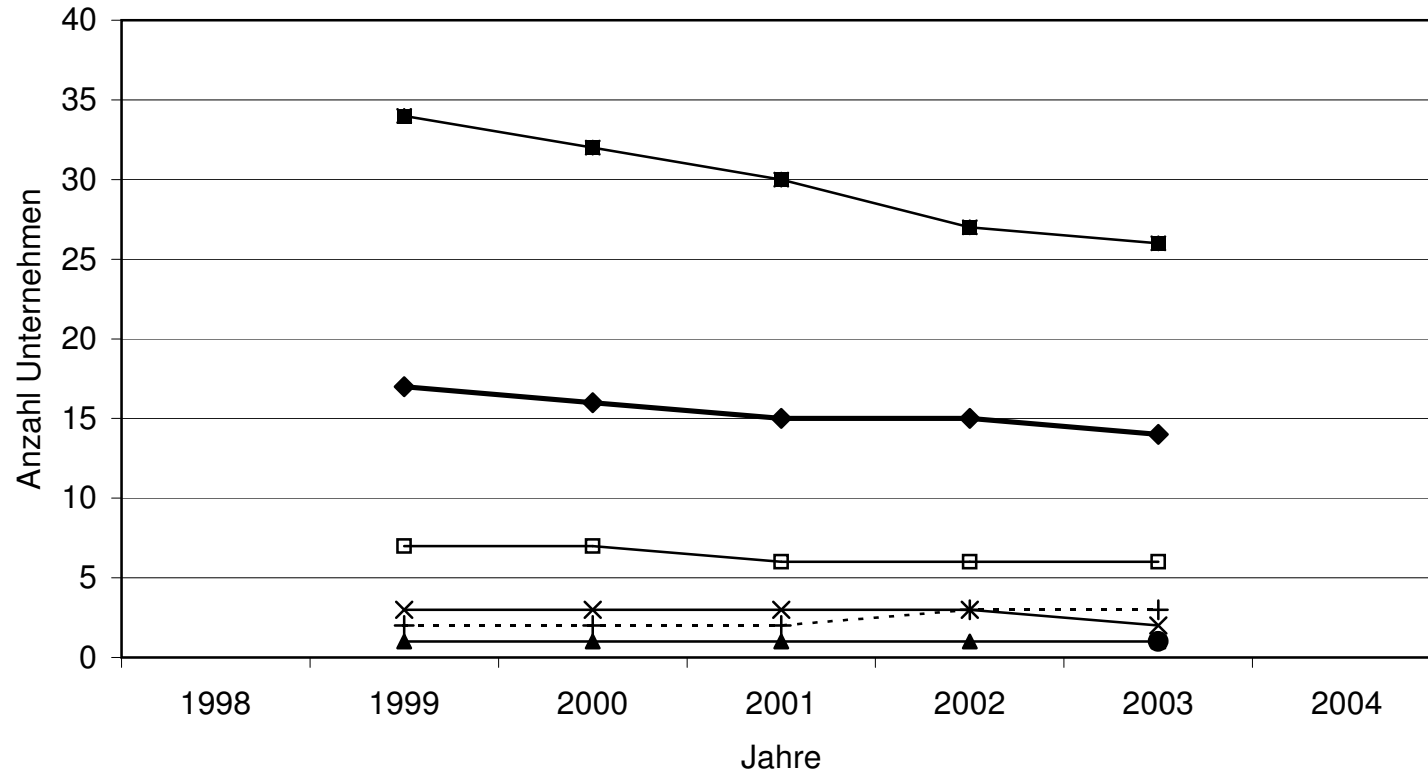


Anzahl der Unternehmen in der Ernährungswirtschaft in Lübeck 1998 - 2004



- ◆ Schlachten und Fleischverarbeitung
- Fischverarbeitung
- ▲ Obst- und Gemüseverarbeitung
- × Mahl- und Schälmaschinen, Herst. von Stärke und Stärkeerzeugnissen
- Herst. von Back-, Dauer-, Süßwaren
- Getränkeherstellung
- +·· Herst. von Maschinen für das Ernährungsgewerbe